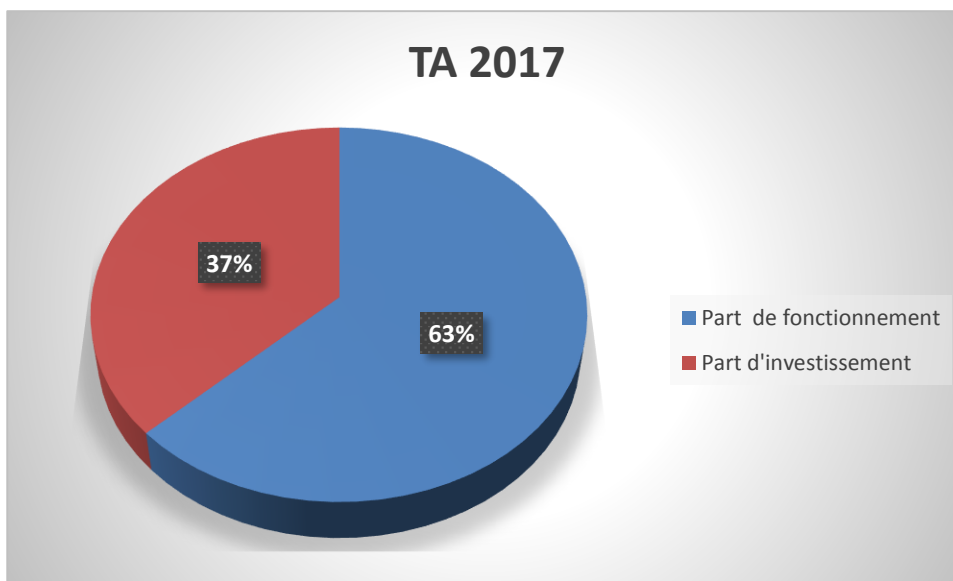


Répartition budgétaire 2017 Taxe d'apprentissage



Part d'investissement TA2017



Acquisition d'un Cobot industriel (usine 4.0) :

Ce projet nous amène à rechercher l'association de chercheurs en robotique et en ergonomie du travail pour valider les démarches et orienter les principes d'action dans les domaines de l'automatisme, de la commande, des capteurs et des actionneurs. Ces activités pédagogiques seront contextualisées dans une démarche de projet industriel incluse dans le cycle de formation de l'élève.

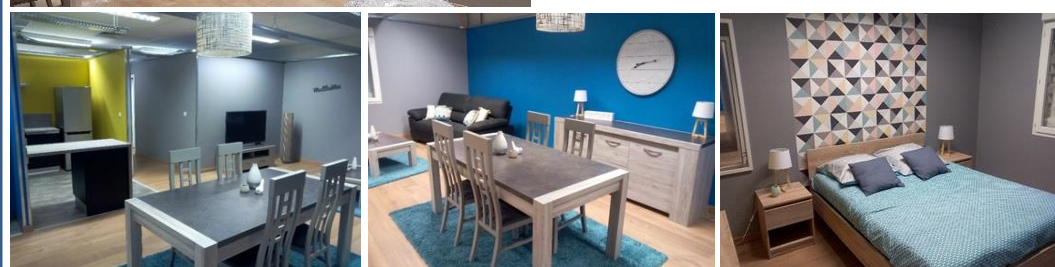


Systeme livré est mis en service au lycée en septembre 2017



Réalisation d'une maison expérimentale (110 m2) :

Conception d'une maison Expérimentale dans l'atelier BAC PRO MELEC afin d'aborder l'environnement connecté dans l'habitation au service du maintien à domicile pour personnes en perte d'autonomie.



Plateau technique en cours de réalisation (début du chantier : janvier 2017)